

**Se rendre au service de gastroentérologie,
Centre Crohn et Colite**

En voiture

- 1 - Parquez-vous devant le bâtiment B11
- 2 - Rejoignez l'entrée du bâtiment B11
- 3 - Montez au 4^e étage
- 4 - Présentez-vous à l'entrée du service de gastroentérologie

En transports publics

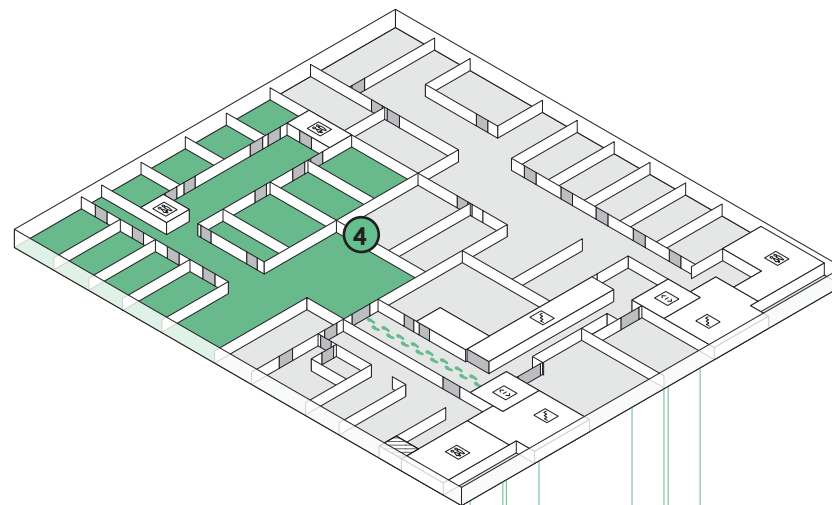
- Bus 56, 57, 71, arrêt «Hôpital de La Tour»
Tram 18, arrêt «Hôpital de La Tour»
- 2 - Rejoignez l'entrée du bâtiment B11 (environ 200m)
 - 3 - Montez au 4^e étage
 - 4 - Présentez-vous à l'entrée du service de gastroentérologie

Accès, contact et réseaux sociaux



Service de gastroentérologie, Centre Crohn et Colite

4^e étage



3^e étage

2^e étage

1^{er} étage

Rez-de-chaussée

