

Se rendre à la médecine du travail

En voiture

- 1 – Parquez-vous devant le bâtiment B11
- 2 – Rejoignez l'entrée du bâtiment B11
- 3 – Montez au 4^e étage
- 4 – Présentez-vous à l'entrée de la médecine du travail

En transports publics

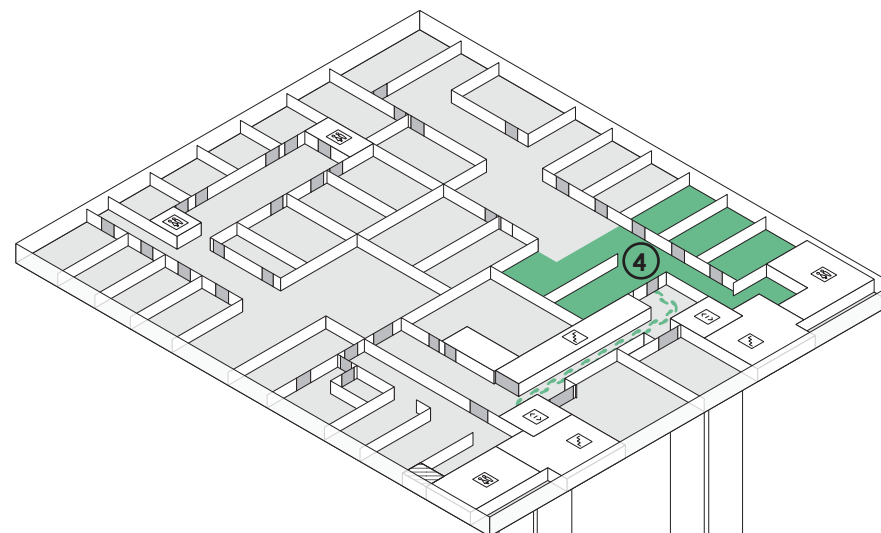
- Bus 56, 57, 71, arrêt «Hôpital de La Tour»
Tram 18, arrêt «Hôpital de La Tour»
- 2 – Rejoignez l'entrée du bâtiment B11 (environ 200m)
 - 3 – Montez au 4^e étage
 - 4 – Présentez-vous à l'entrée de la médecine du travail

Accès, contact et réseaux sociaux



Médecine du travail

4^e étage



3^e étage

2^e étage

1^{er} étage

Rez-de-chaussée

