

Se rendre au service de nutrition

En voiture

- 1 – Parquez-vous devant le bâtiment B11
- 2 – Rejoignez l'entrée du bâtiment B11
- 3 – Montez au 3^e étage
- 4 – Présentez-vous à l'entrée du service de nutrition

En transports publics

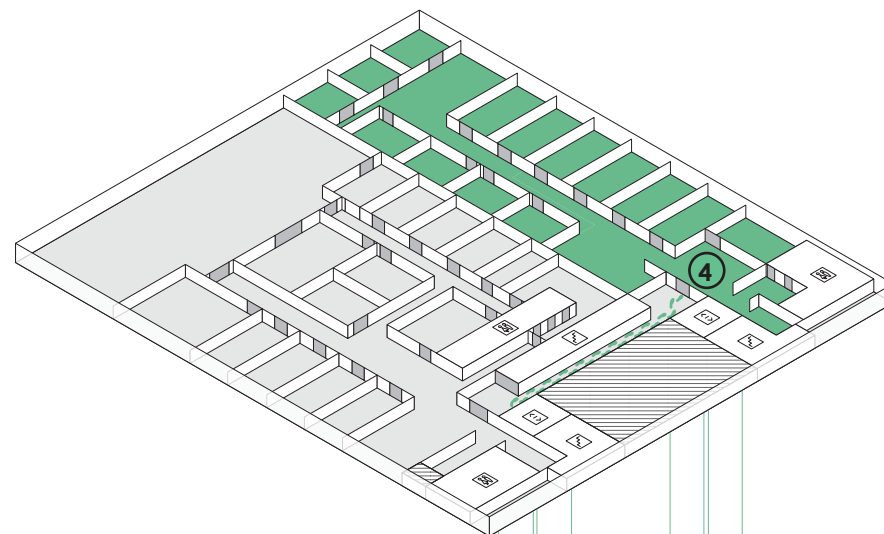
- Bus 56, 57, 71, tram 18, arrêt «Hôpital de La Tour»
- 2 – Rejoignez l'entrée du bâtiment B11 (environ 200m)
 - 3 – Montez au 3^e étage
 - 4 – Présentez-vous à l'entrée du service de nutrition

Accès, contact et réseaux sociaux



Service de nutrition

3^e étage



2^e étage

1^{er} étage

Rez-de-chaussée

